



Minicurso de “DBDesigner – Conexão com o MySQL”

Elaborado por: Roberto Schaefer

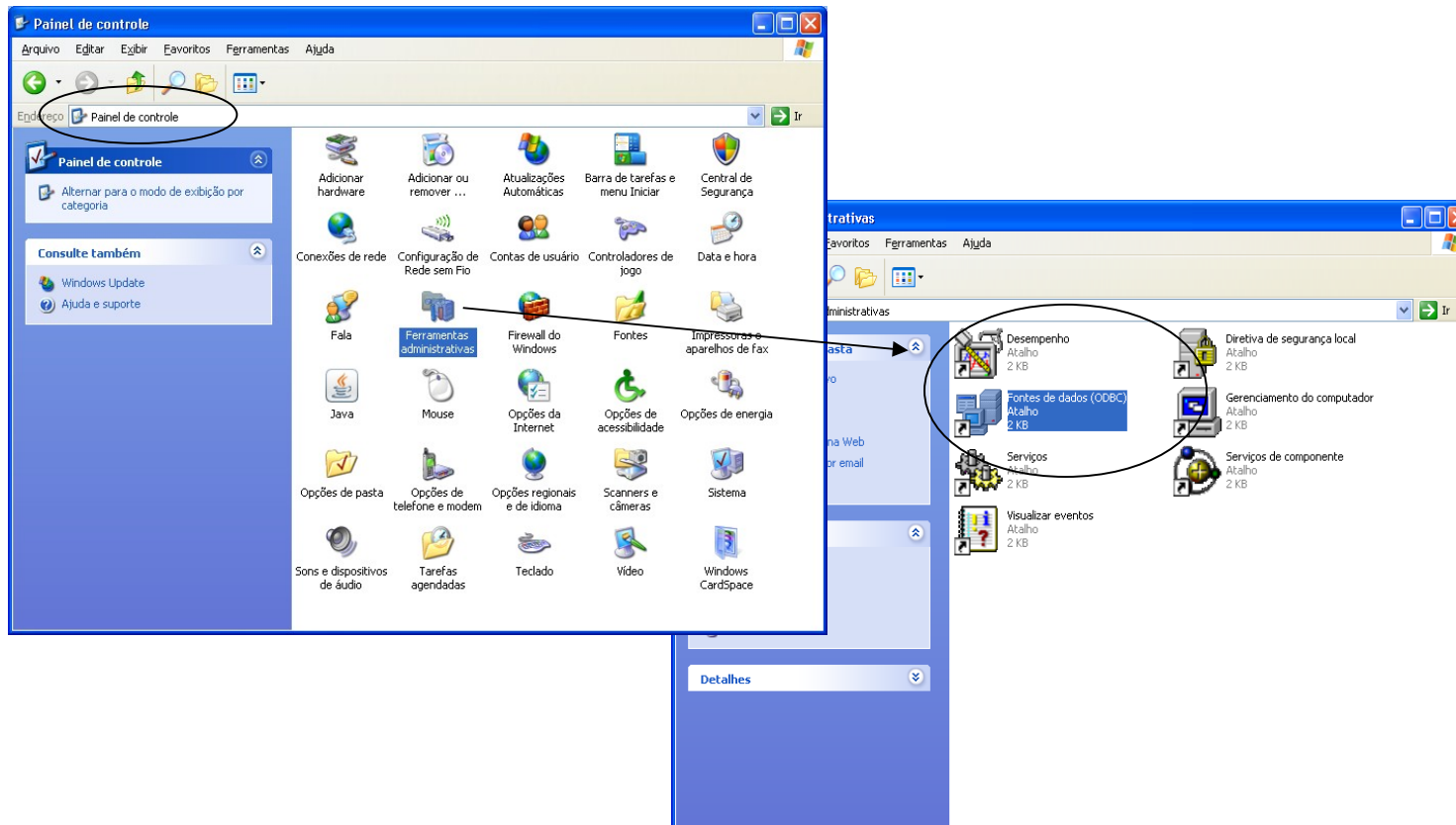
Definições

- O DB_Designer permite que se faça conexão com o banco de dados e desta ter acesso aos dados através das tabelas do modelo.
- Também é permitido o sincronismo do modelo com o banco de dados, isto é, toda alteração feita no modelo é aplicada no banco de dados sem necessidade de geração de Script.
- Outra funcionalidade é a opção de fazer a engenharia reversa do banco de dados para o modelo;
 - O uso desta opção não leva os relacionamentos entre tabelas, leva somente as tabelas.
- O Script de criação do banco de dados pode ser gerado de forma automática.

Comunicação

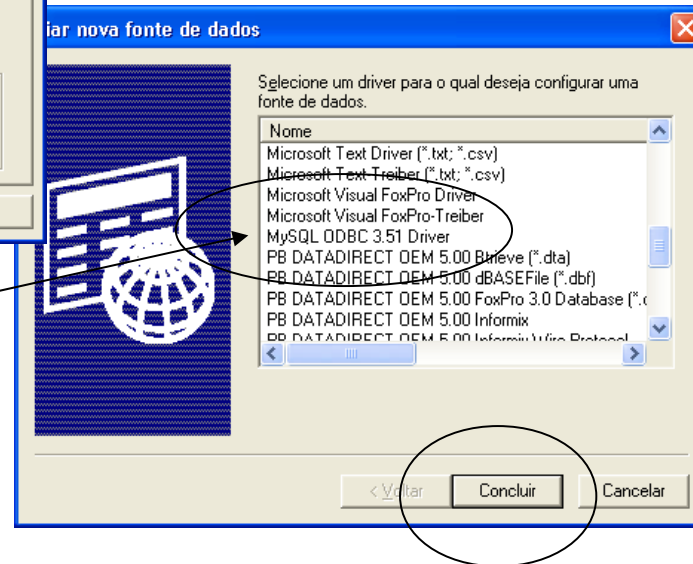
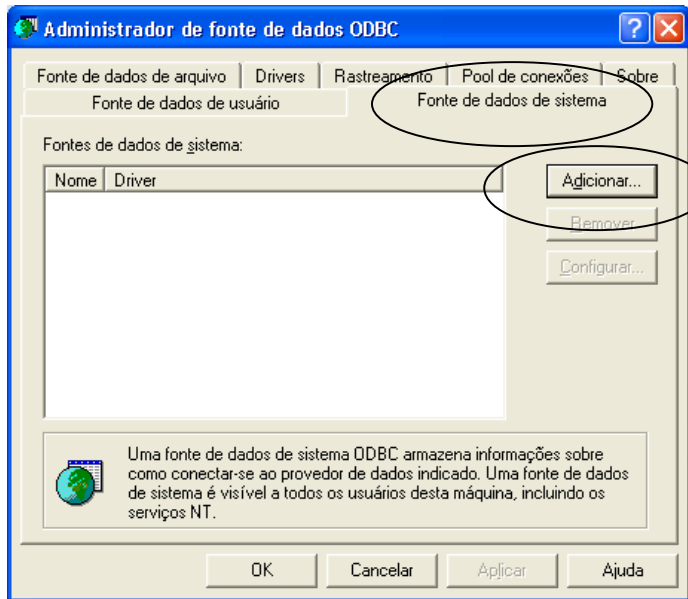
- A comunicação entre o DB_Designer e o SGBD para sincronismo, engenharia reversa e simples conexão é feita por intermédio de ODBC
 - Com o uso do ODBC pode ser feita conexão com qualquer SGBD
- O Script gerado pelo DB_Designer é usado no utilitário MySQL Query Browser para o SGBD MySQL
 - Para os demais SGBDs deve-se utilizar o utilitário disponibilizado por ele

Caminho para definição do ODBC



<Painel de Controle/Ferramentas Administrativas/Fontes de Dados(ODBC)>

Definição do ODBC



Selecionar o drive

Definição do ODBC MySQL

Nome do ODBC criado

Nome do servidor

Nome do usuário

Senha do usuário

Após as definições testar a comunicação com o banco de dados

Connector/ODBC 3.51.17 - Add Data Source Name

Connector/ODBC

MySQL

Login Connect Options Advanced

Connector/ODBC Configuration

This dialog is used to add a Data Source Name (DSN).

Data Source Name

Description

Server

User

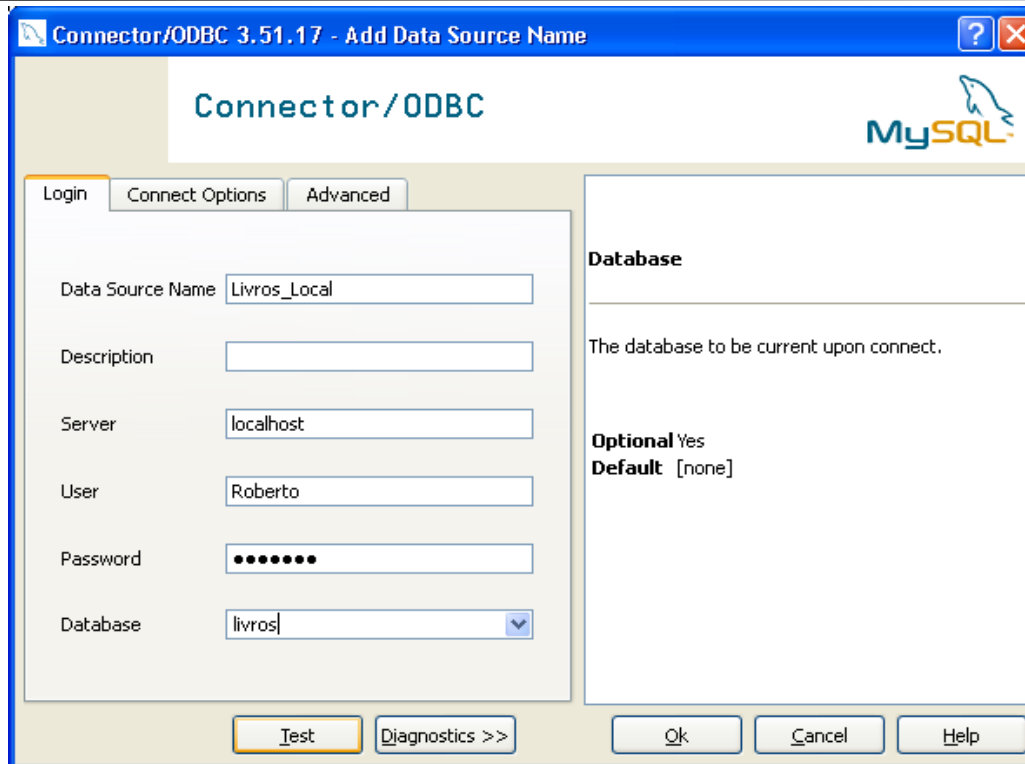
Password

Database

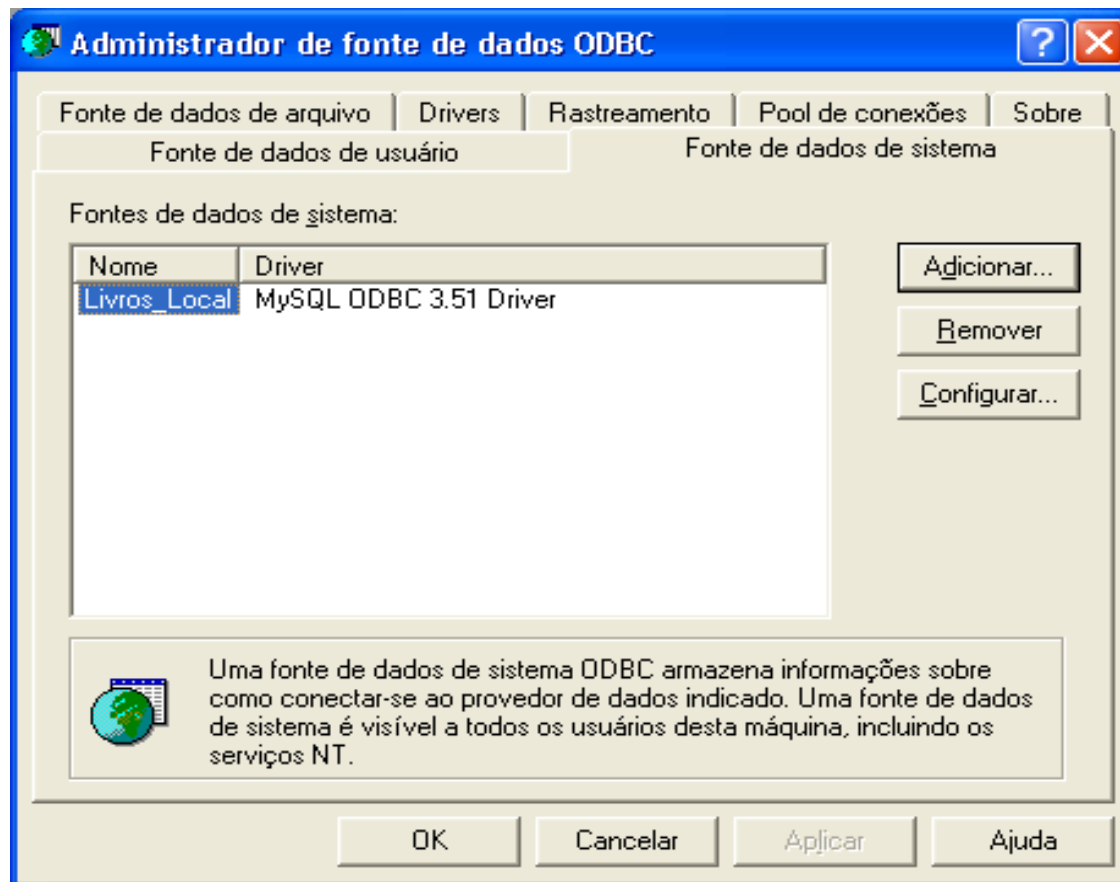
Test Diagnostics >> Ok Cancel Help

Seleção do banco de dados

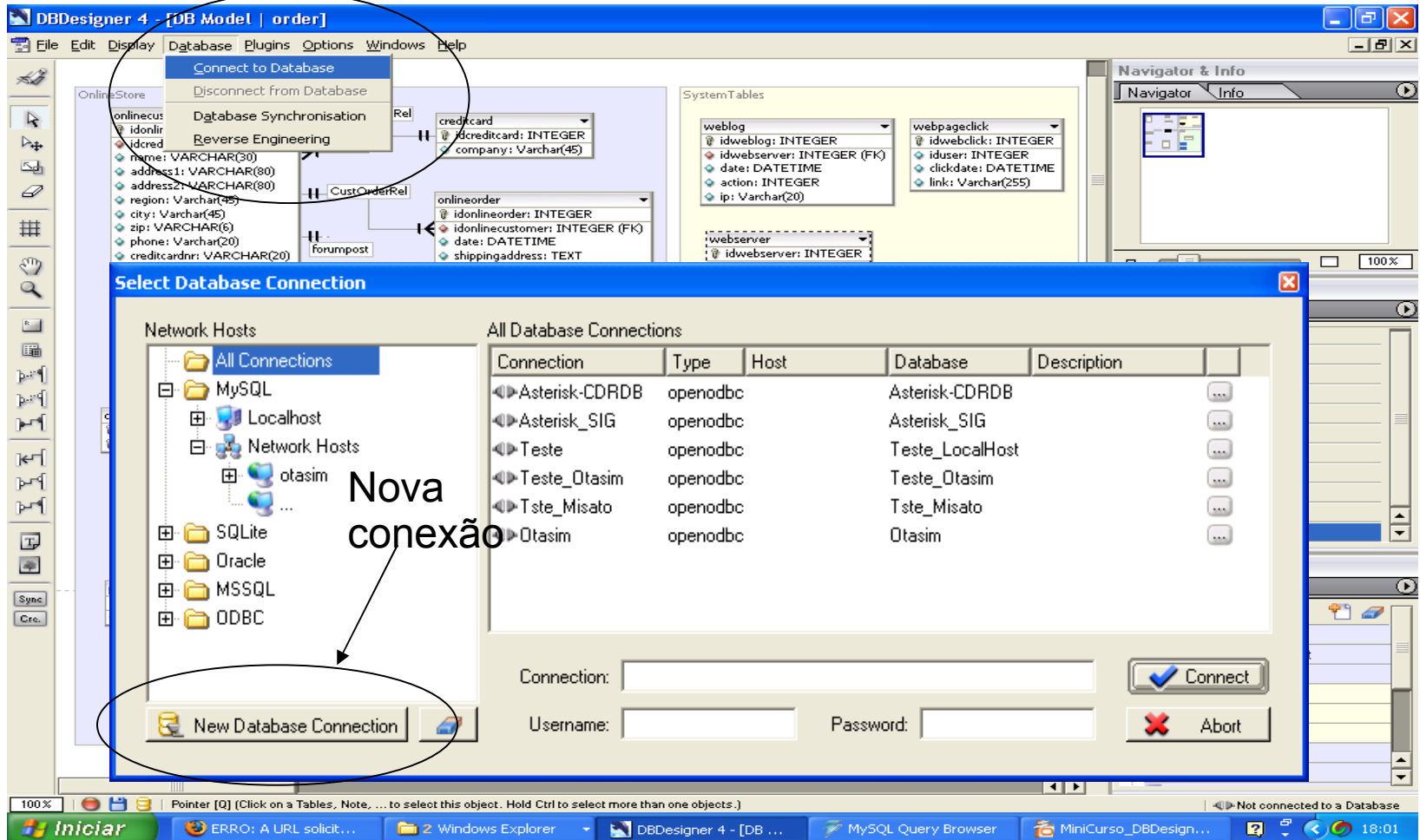
Definição do ODBC MySQL



ODBC criado



DBDesigner com o MySQL

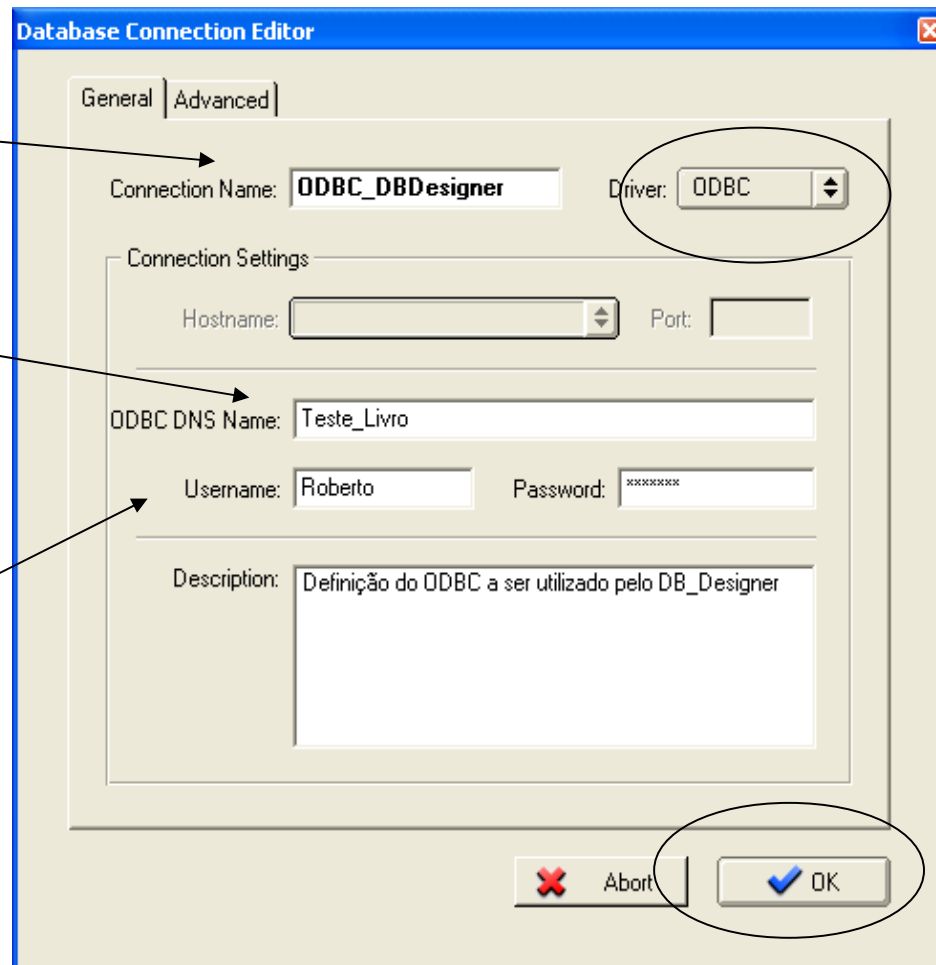


Uso do ODBC no DB_Designer

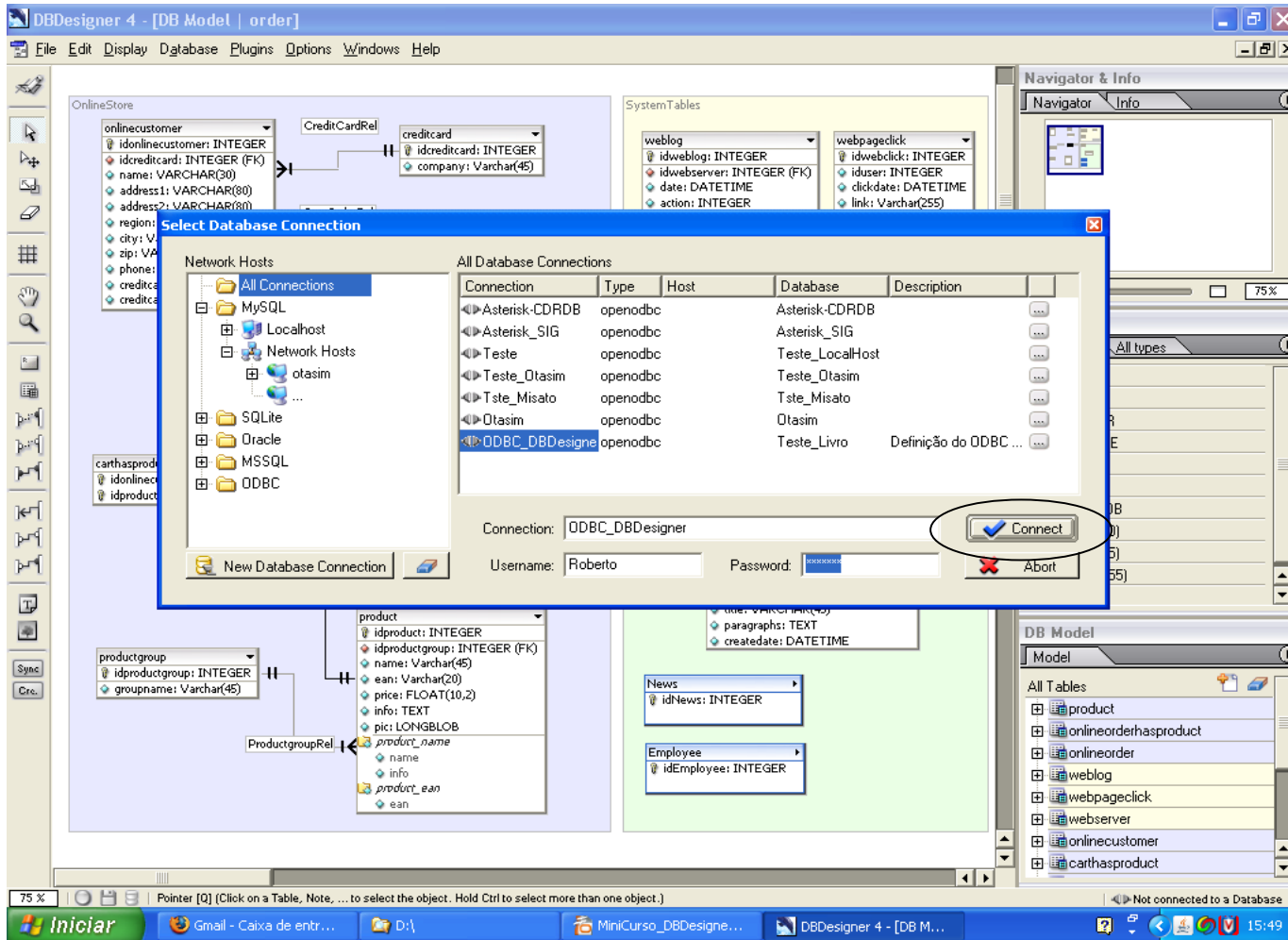
Nome dado para a conexão no DB_Designer

Nome do ODBC criado

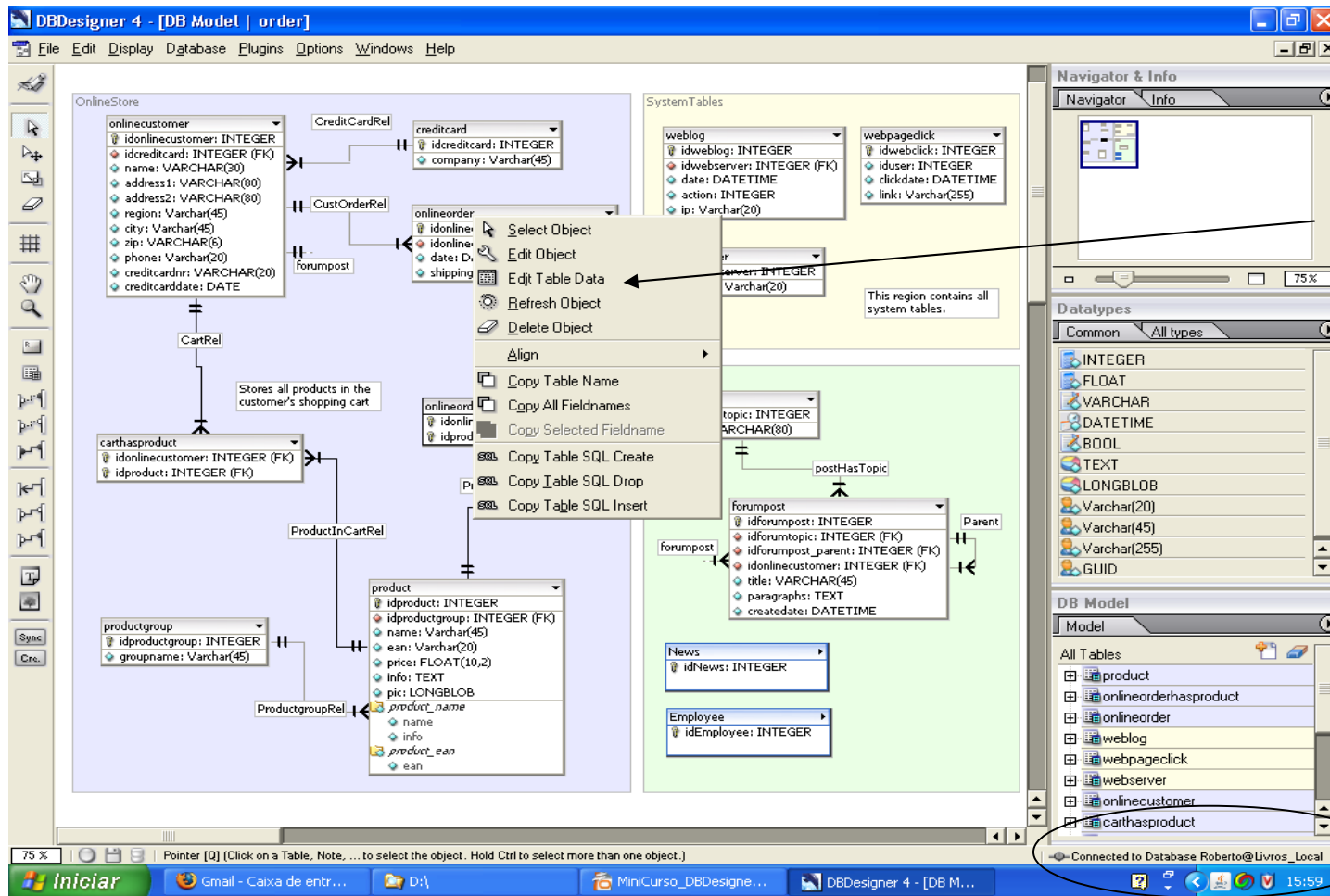
Usuário e senha no MySQL



Uso do ODBC do DB_Designer



Acessando Dados via DBDesigner



Visualizar dados:
botão da
direita do
mouse em
cima da
tabela

Conexão

Uso dos dados

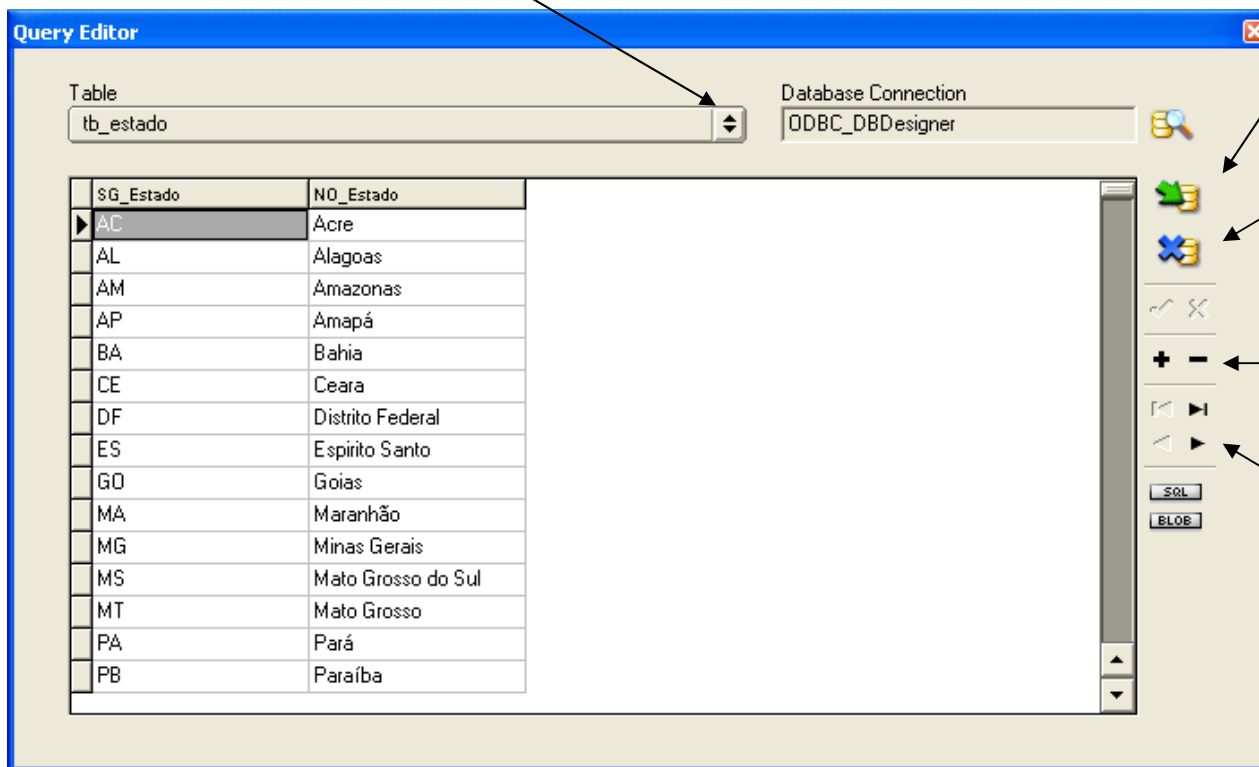
Seleção da tabela

Aplicar as alterações

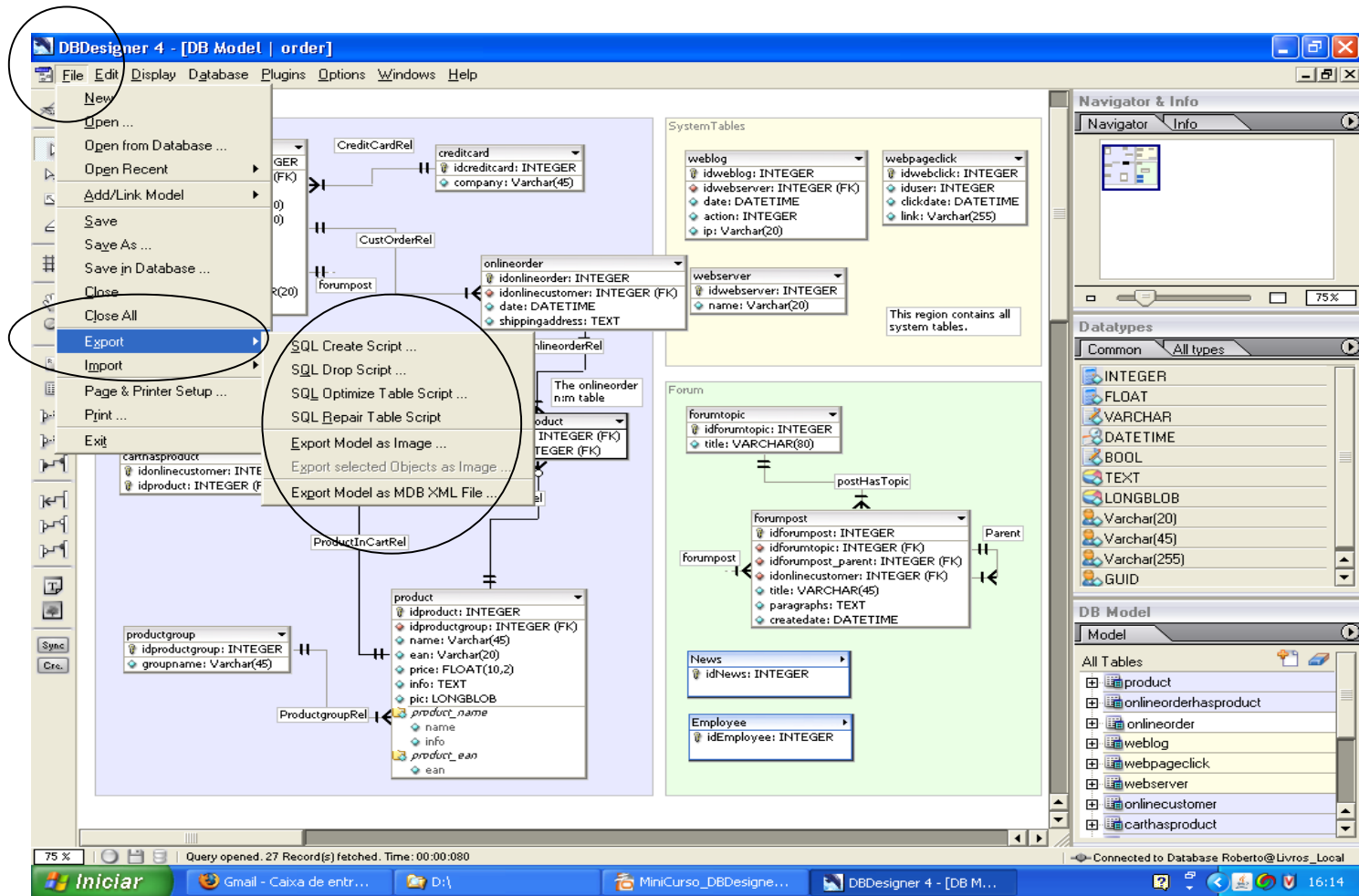
Abandonar o que foi feito

Inserir (+) ou excluir (-) linha

Navegar nas linhas



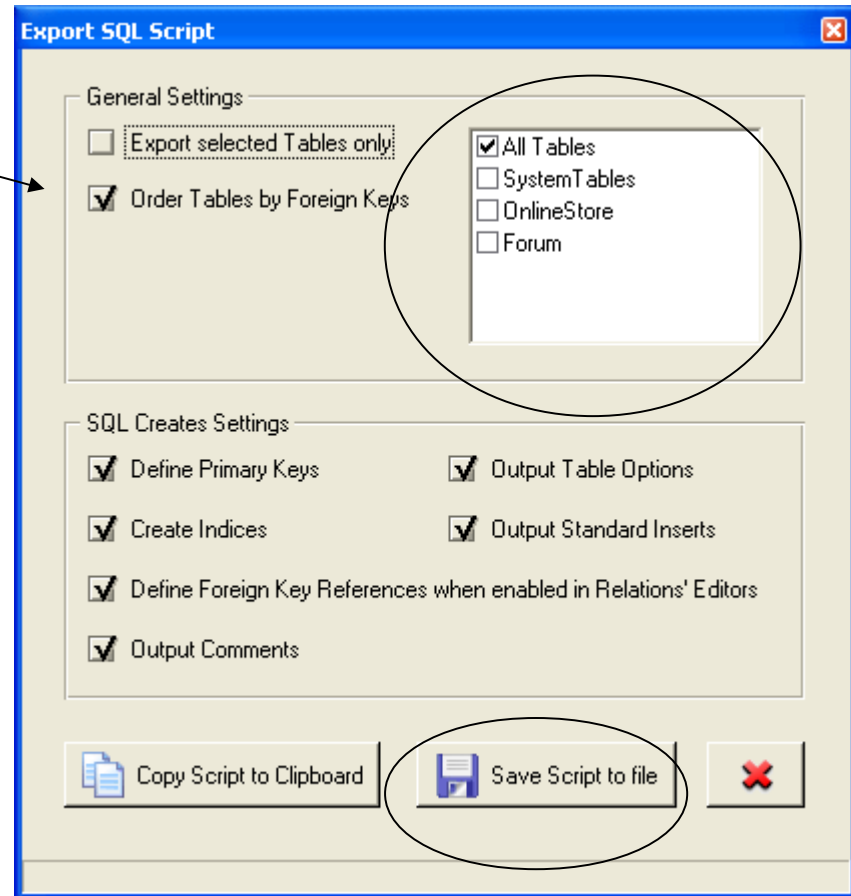
Geração do Script



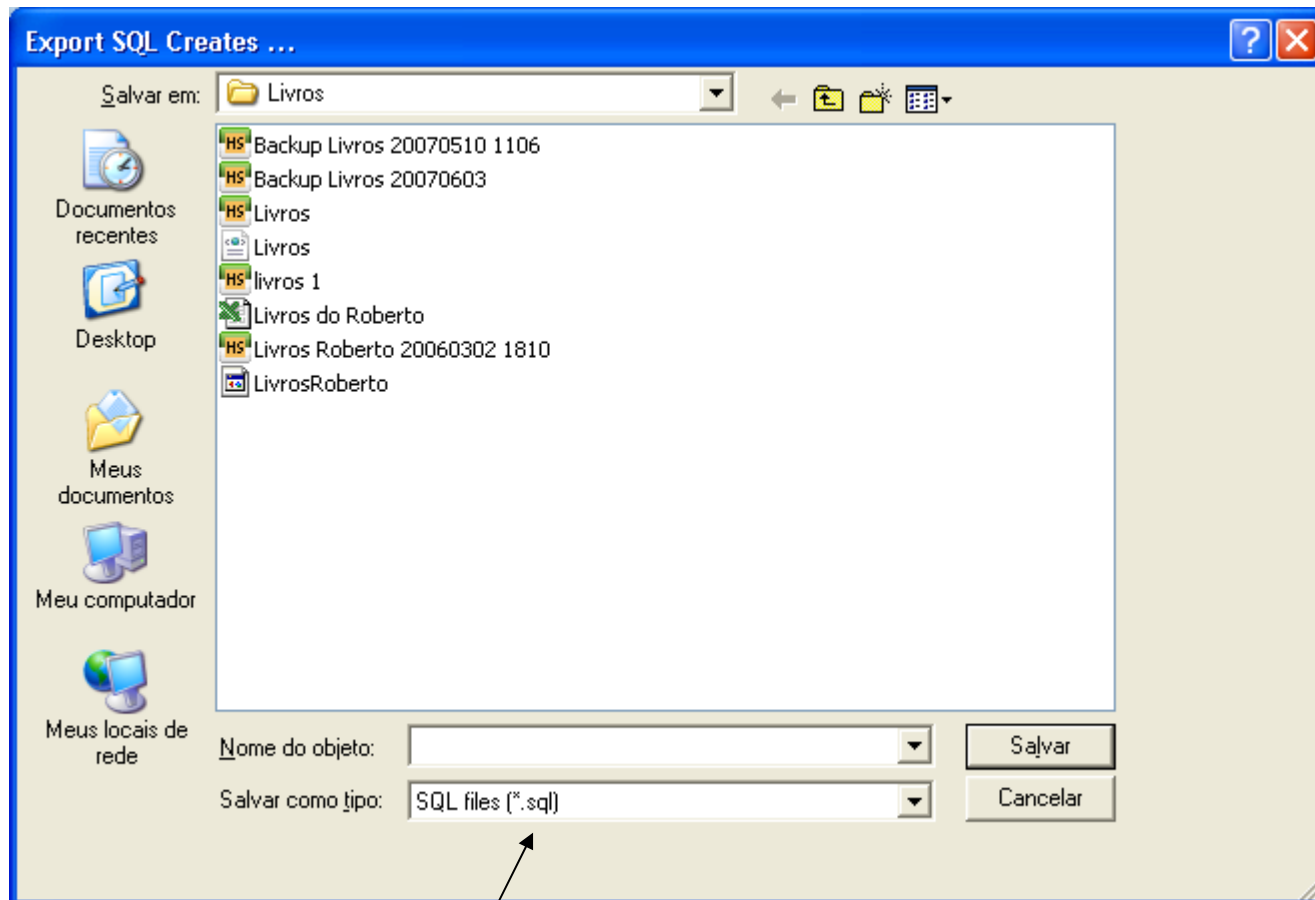
Tela de definição do Script

Ordena o script pela criação de FK

Parâmetros para criação de PK, FK, Índices, etc no script



Gravando Arquivo com o Script



Exercícios

1. A comunicação do DB_Designer e o SGBD serve para que?
2. Qual a finalidade do ODBC nesse contexto?
3. Onde deve ser utilizado o script gerado para o MySQL?
4. O que é script de criação?
5. Onde é criado o ODBC?
6. O que deve ser feito para se ter acesso aos dados após a conexão com o banco de dados?
7. Qual a opção de acesso devemos utilizar para fazer a conexão com o banco de dados desejado?
8. Qual a opção de acesso devemos utilizar para script de criação do banco de dados desejado?
9. Quais são os tipos de scripts que podem ser gerados pelo DB_Designer?
10. Qual o padrão de arquivo do script?

Respostas

1. Para manter o sincronismo do modelo de dados com o banco de dados, fazer engenharia reversa do banco de dados e ter acesso aos dados do banco de dados
2. Abrir a conexão do DB_Designer com o SGBD
3. No utilitário MySQL Query Browser
4. Job com comando para criação do banco de dados (comandos DDL)
5. Em "Ferramentas Administrativas/Fontes de Dados"
6. Utilizar o botão da direita do mouse na tabela que se deseja trabalhar e selecionar a opção de edição dos dados
7. A opção "Database/Connect to database"
8. A opção "File/Export/SQL Create Script"
9. Script de criação do banco de dados, para apagar o banco de dados, otimizar o banco de dados e para reparar o banco de dados
10. Padrão texto com extensão ".SQL"



FIM
